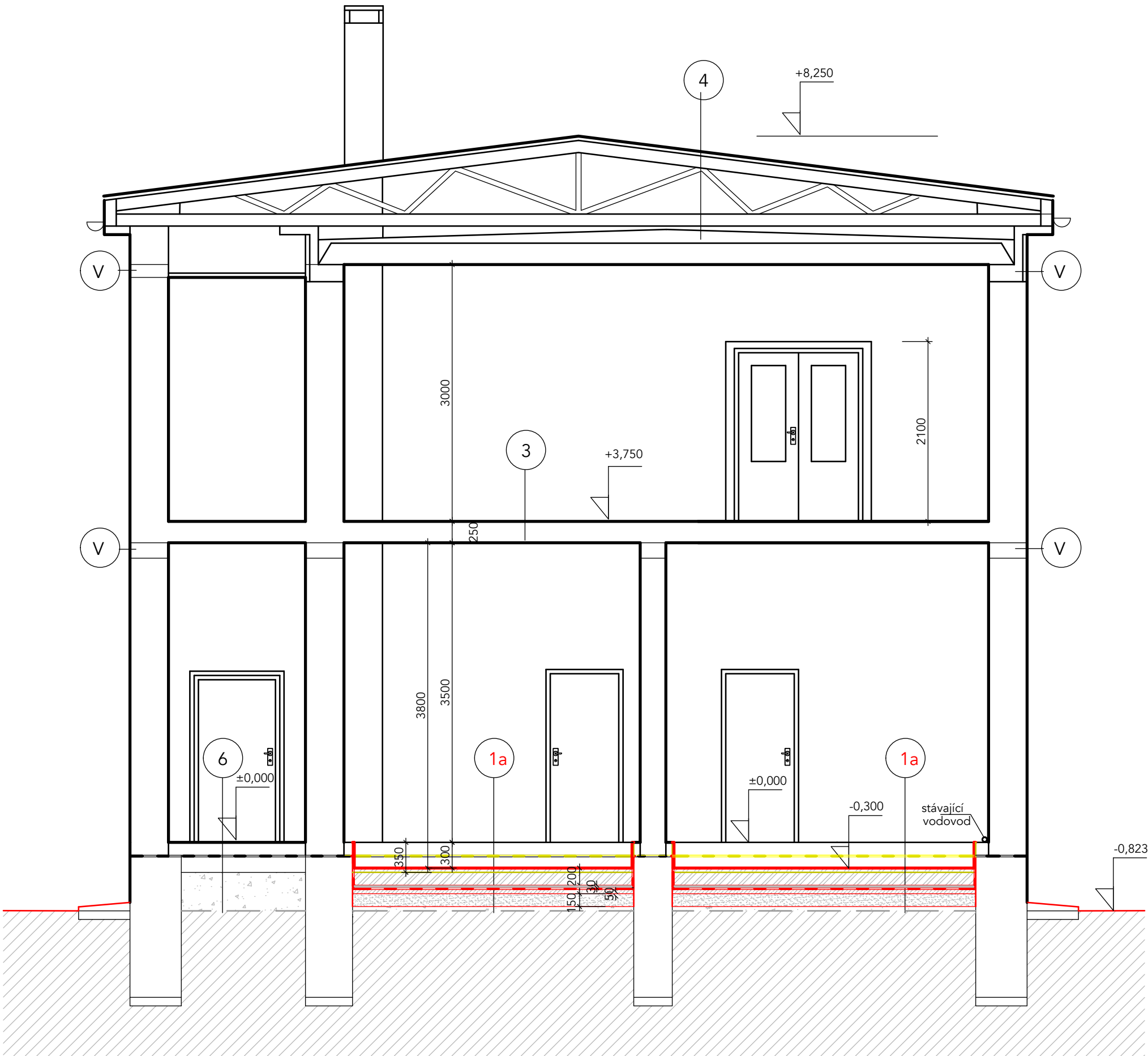


ŘEZ A-A



LEGENDA

	STÁVAJÍCÍ konstrukce		železobeton C20/25
	NOVÉ konstrukce		štěrkopískový podsyp
	vybourané konstrukce		původní násyp prosátou zeminou hutněný
	beton prostý		rostlý terén
			tepelné izolace
			hydroizolace

SKLADBY KONSTRUKCÍ

- 1a

skladba celkem 420 mm  
2x nátěr  
železobetonová deska C20/25 tl. 200 mm se svař.sítí pr.8x8 oka150/150  
(2 x při dolním a horním okraji)  
tepelná izolace XPS 30 mm  
hydroizolace  
srovnávací betonová mazanina pod hydroizolací tl.50 mm  
štěrkopísek 150 mm  
původní násyp prosátou zeminou hutněný  
rostlý terén
- 6

skladba viz stávající stav

POZNÁMKA

- niveleta nové podlahy v 1.NP v garážích bude oproti původní snížena o 300 mm

0,000 = 100,950 vl. měření(převzato z původní PD)

NÁZEV AKCE:				inveko 4U, s.r.o. projektční kancelář, inženýrské a investiční služby Anenská 114/4, 412 01 Litoměřice tel.: +420 777 555 347, email: info@inveko4u.cz IČ: 27304159
Přístavba hasičské brojnice na st.p.č. 38/2 a p.č. 589/1, k.ú. Bohušovice nad Ohří				
INVESTOR:		město Bohušovice nad Ohří		
ZODPOVĚDNÝ PROJEKTANT: Ing. Bc. Aleš Zvěřina - ČKAIT: 0401711				
VYPRACOVAL: Ing. Milada Zvěřinová				
NÁZEV VÝKRESU: Nový stav ŘEZ A-A				
FORMÁT: A3	DATUM: 08-2019	STUPEŇ: DSP	Č. ZAKÁZKY: 26-2019	
MĚŘÍTKO: 1:50		Č. VÝKRESU: D.1.1.6		